

抚顺统计年鉴

2017

抚顺市统计局

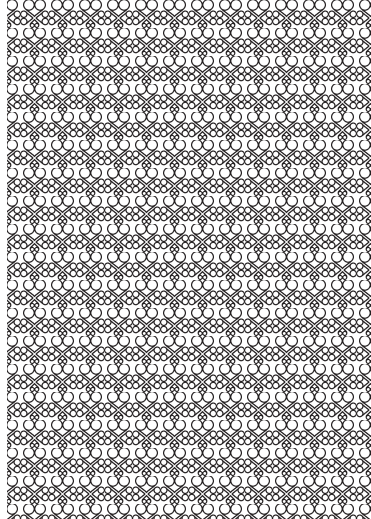
2017 年抚顺统计年鉴

印刷册数： 150 册

编辑单位： 抚顺市统计局

印刷单位： 抚顺市顺城文化印刷厂

出版日期： 2018 年 10 月



2017年抚顺统计年鉴

编辑委员会

主 编:

薛 松

副 主 编:

冯 凌 周志洋 姜兆军

尚文莲 康 克

编 委:

王 慧 王怀忠 石玉奎

叶晓东 关效松 仲 辉

张 杰 张晓虹 罗 艳

杨 勇 荆成文 耿伟强

崔玉香 黄翠萍 蒋新华

张 妍 白似瑜 李彬斌

装帧设计:

王世琦

编者说明

一、《2017年抚顺统计年鉴》通过大量的统计数据，真实地记录了抚顺市2017年社会经济等方面的发展变化情况，是国内外各界人士了解抚顺、认识抚顺的重要资料工具书。

二、本《年鉴》文字资料登载了2017年中华人民共和国国民经济和社会发展统计公报、2017年辽宁省国民经济和社会发展统计公报、2017年抚顺市国民经济和社会发展统计公报；数字资料分为综合、人口劳动力、工业、科技、农业、固定资产投资及建筑业、城市公用、内贸外贸、财政金融保险、教育卫生、人民生活、城市及县区基本情况、横向对比资料等主要经济指标。

三、本《年鉴》的资料主要源于2017年统计年报、快报，部分来自定期抽样调查。

四、本《年鉴》表中的符号使用说明：“#”表示其中项。

五、本《年鉴》版权属抚顺市统计局所有，未经许可，书中的任何部分不准以任何方式重印、复制、转载和输进各类信息网，侵权必究。

六、本《年鉴》在编辑过程中，得到各方面大力支持，在此一并表示感谢。

编者

二〇一八年十月

目 录

第一篇 特 载

中华人民共和国 2017 年国民经济和社会发展统计公报	1
二〇一七年辽宁省国民经济和社会发展统计公报	33
2017 年抚顺市国民经济和社会发展统计公报	45

第二篇 统计资料

一、综合

抚顺市行政区划	1
国民经济和社会发展主要指标	2
人口与自然资源	4
国民经济和社会发展主要结构指标	5
地区生产总值	6
总产出	7
按当年价格计算的地区生产总值构成项目	8
按支出法计算的生产总值	9

二、人口、劳动力

户数与人口	11
-------------	----

人口自然变动	12
人口机械变动	13
单位从业人员	14
在岗职工人数	15
城镇私营企业从业人员	16
城镇个体从业人员	17
计划生育情况	18
三、工业、科技	
规模以上工业总产值	19
规模以上工业主要产品产量	22
规模以上工业企业主要财务指标	23
工业企业主要经济指标（综合分组）	24
工业企业主要经济指标（大类行业）	56
工业企业能源消费量	88
规模以上工业科技情况表	89
工业法人单位 R&D 人员情况	90
高新技术产品情况	94
工业法人单位 R&D 经费情况	102
民用车辆拥有量	110
四、农业	
农林牧渔业总产值、增加值	113
农作物播种面积	114
主要农产品产量	115
水果生产情况	117
畜牧业生产情况	118
农村基层组织、劳动力及基础设施情况	119
农业主要能源及物耗	120
全市林业生产情况	121

主要农业机械拥有量	122
五、固定资产投资、建筑业	
固定资产投资完成情况	123
房地产开发投资完成情况	125
房屋施工和竣工面积	127
建筑施工企业主要指标	128
六、城市公用、环保	
城市公用事业基本情况	131
工业污染排放及处理利用情况	134
七、内资、外贸	
社会消费品零售总额	135
限额以上批发和零售业法人企业商品购进、销售和库存	136
限额以上住宿和餐饮业法人企业经营情况	152
限额以上批发和零售业法人企业财务状况	168
限额以上住宿和餐饮业法人财务状况综合表	258
居民消费价格指数	298
外国和港澳台地区在华直接投资	299
外贸出口情况	300
八、财政、金融、保险	
全市税收完成情况	301
公共财政预算收入	302
公共财政预算支出	303
金融机构本外币信贷收支情况	304
金融机构人民币信贷收支情况	306
全市保险情况	308
九、教育、卫生	
各类学校基本情况	309
卫生机构、床位情况	310

卫生技术人员情况（一）	311
卫生技术人员情况（二）	312
医疗卫生机构收入与支出	314
医疗卫生机构资产与负债	316
十、人民生活	
城镇住户基本情况	317
农村住户基本情况	318
在岗职工工资总额	319
在岗职工平均工资（含劳务派遣）	320
单位从业人员工资总额	321
单位从业人员平均工资	322
十一、城市、县区基本情况	
城市社会经济基本情况	323
新抚区社会经济基本情况	336
望花区社会经济基本情况	349
东洲区社会经济基本情况	362
顺城区社会经济基本情况	375
抚顺县社会经济基本情况	381
清原满族自治县社会经济基本情况	387
新宾满族自治县社会经济基本情况	393
开发区社会经济基本情况	399
十二、横向对比	
省内各市地区生产总值	413
省内各市地区生产总值构成	414
省内各市地区生产总值增长速度	415
省内各市规模以上工业总产值	416
省内各市规模以上工业企业主要经济指标	417
省内各市全社会固定资产投资额	418

省内各市房地产开发建设房屋建筑面积	419
省内各市商品房屋销售情况	420
省内各市农林牧渔业总产值	421
省内各市社会消费品零售总额	422
省内各市实际利用外资	423
出口	424
进口	425
旅游外汇收入	426
国内旅游收入	427
财政预算收入	428
预算支出	429
城镇住户人均可支配收入	430
农民住户人均可支配收入	431
在岗职工平均工资	432
总人口	433
各地区在岗职工人数	434
私营、个体从业人员	435
城镇登记失业人数及失业率	436
2017年各省（市、区）主要经济指标	437