

抚顺统计年鉴

2019

抚顺市统计局

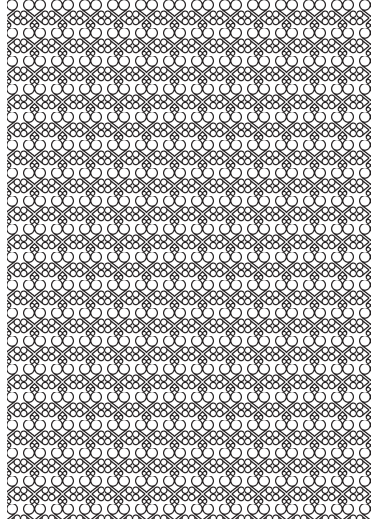
2019 年抚顺统计年鉴

印刷册数：150 册

编辑单位：抚顺市统计局

印刷单位：抚顺市顺城文化印刷厂

出版日期：2020 年 12 月



2019 年抚顺统计年鉴

编辑委员会

主 编：

孟庆超

副 主 编：

周志洋 郭 琳 张 妍

崔 振 王开东 刘志新

康 克

编 委：

王 慧 王怀忠 石玉奎

叶晓东 关效松 仲 辉

罗 艳 杨 勇 荆成文

耿伟强 崔玉香 黄翠萍

蒋新华 李淑波 梁 琪

张 艳 秦 涵 李彬斌

装帧设计：

王世琦

编者说明

一、《2019年抚顺统计年鉴》通过大量的统计数据，真实地记录了抚顺市2019年社会经济等方面的发展变化情况，是国内外各界人士了解抚顺、认识抚顺的重要资料工具书。

二、本《年鉴》文字资料登载了2019年中华人民共和国国民经济和社会发展统计公报、2019年辽宁省国民经济和社会发展统计公报、2019年抚顺市国民经济和社会发展统计公报；数字资料分为综合、人口劳动力、工业、科技、农业、固定资产投资及建筑业、城市公用、内贸外贸、财政金融保险、教育卫生、人民生活、城市及县区基本情况、横向对比资料等主要经济指标。

三、本《年鉴》的资料主要源于2019年统计年报、快报，部分来自定期抽样调查。

四、本《年鉴》表中的符号使用说明：“#”表示其中项。

五、本《年鉴》版权属抚顺市统计局所有，未经许可，书中的任何部分不准以任何方式重印、复制、转载和输进各类信息网，侵权必究。

六、本《年鉴》在编辑过程中，得到各方面大力支持，在此一并表示感谢。

编者

二〇二〇年十二月

目 录

第一篇 特 载

中华人民共和国 2019 年国民经济和社会发展统计公报	1
2019 年辽宁省国民经济和社会发展统计公报	32
2019 年抚顺市国民经济和社会发展统计公报	43

第二篇 统计资料

一、综合

抚顺市行政区划	1
国民经济和社会发展主要指标	2
人口与自然资源	4
国民经济和社会发展主要结构指标	5
地区生产总值	6

二、人口、劳动力

户数与人口	7
人口自然变动	8
人口机械变动	9
城镇非私营单位从业人员	10

城镇非私营单位在岗职工人数	11
城镇私营企业从业人员	12
城镇个体从业人员	13
计划生育情况	14
三、工业、科技	
规模以上工业总产值	15
规模以上工业主要产品产量	18
规模以上工业企业主要财务指标	19
工业企业主要经济指标(分登记注册类型)	20
工业企业主要经济指标(大类行业)	44
民用车辆拥有量	68
工业企业能源消费量	70
规模以上工业科技情况表	71
规模以上工业企业研究开发主要指标	72
高新技术产品情况	84
四、农业	
农林牧渔业总产值、增加值	91
农作物播种面积	92
主要农产品产量	93
水果生产情况	95
畜牧业生产情况	96
农村基层组织、劳动力及基础设施情况	97
农业主要能源及物耗	98
全市林业生产情况	99
主要农业机械拥有量	100
五、固定资产投资、建筑业	
固定资产投资完成情况	101
房地产开发投资完成情况	103

房屋施工和竣工面积	105
建筑施工企业主要指标	106
六、城市公用、环保	
城市公用事业基本情况	109
工业污染排放及处理利用情况	112
七、内资、外贸	
限额以上批发和零售业法人企业商品购进、销售和库存	114
限额以上住宿和餐饮业法人企业经营情况	134
限额以上批发和零售业法人企业财务状况	144
限额以上住宿和餐饮业法人财务状况综合表	224
居民消费价格指数	264
外国和港澳台地区在华直接投资	265
外贸出口情况	266
八、财政、金融、保险	
全市税收完成情况	267
一般公共预算收入	268
一般公共预算支出	269
金融机构本外币信贷收支情况	270
金融机构人民币信贷收支情况	272
全市保险情况	274
九、教育、卫生	
各类学校基本情况	275
卫生机构、床位情况	276
卫生技术人员情况(一)	277
卫生技术人员情况(二)	278
医疗卫生机构收入与支出	280
医疗卫生机构资产与负债	282

十、人民生活

城镇住户基本情况	283
农村住户基本情况	284
城镇非私营单位从业人员工资总额	285
城镇非私营单位在岗职工工资总额	286
城镇非私营单位从业人员平均工资	287
城镇非私营在岗职工平均工资(含劳务派遣)	288

十一、城市、县区基本情况

城市社会经济基本情况	289
新抚区社会经济基本情况	301
望花区社会经济基本情况	314
东洲区社会经济基本情况	327
顺城区社会经济基本情况	340
抚顺县社会经济基本情况	345
清原满族自治县社会经济基本情况	350
新宾满族自治县社会经济基本情况	355
开发区社会经济基本情况	360

十二、横向对比

省内各市地区生产总值	373
省内各市地区生产总值构成	374
省内各市地区生产总值指数	375
省内各市规模以上工业企业主要指标	376
省内各市固定资产投资施工、竣工房屋面积	377
省内各市农林牧渔业总产值(绝对数)	378
省内各市农林牧渔业指数	379
省内各市实际利用外商投资额	380
省内各市出口总额	381
省内各市进口总额	382

省内各市旅游外汇收入	383
省内各市国内旅游接待人数	384
省内各市国内旅游收入	385
省内各市一般公共预算收入	386
省内各市一般公共预算支出	387
省内各市城镇常住居民人均可支配收入	388
省内各市农村常住居民人均可支配收入	389
省内各市城镇非私营在岗职工平均工资	390
省内各市年末总户数及总人口	391
省内各市城镇非私营单位在岗职工人数	392
省内各市城镇登记失业人数及失业率	393
2019年各省(市、区)主要经济指标	394